



ФЕДЕРАЛЬНОЕ АГЕНТСТВО ПО НЕДРОПОЛЬЗОВАНИЮ

**ДЕПАРТАМЕНТ
ПО НЕДРОПОЛЬЗОВАНИЮ
ПО ЦЕНТРАЛЬНО-СИБИРСКОМУ ОКРУГУ
(Центрсибнедра)**

П Р И К А З

г. КРАСНОЯРСК

27.01.2023

№ 35

**Об изъятии земельных участков для государственных нужд
Российской Федерации в связи с осуществлением недропользования.**

На основании ходатайства об изъятии земельных участков для государственных или муниципальных нужд, поступившего в Департамент по недропользованию по Центрально-Сибирскому округу (вх. № 13695 от 15.12.2022 года) от общества с ограниченной ответственностью «Угольная компания «Разрез Майрыхский», являющегося пользователем недр согласно лицензии на пользование недрами АБН 15743 ТЭ (дата государственной регистрации от 18.06.2014 года), в соответствии с главой VII. 1 Земельного кодекса Российской Федерации, руководствуясь Положением о Департаменте по недропользованию по Центрально-Сибирскому округу, утвержденным приказом Федерального агентства по недропользованию от 05 августа 2019 года № 320, рекомендациями Комиссии по рассмотрению ходатайств об изъятии земельных участков для государственных нужд Российской Федерации в связи с осуществлением недропользования (за исключением земельных участков, необходимых для ведения работ, связанных с использованием участками недр местного значения) отнесенных к компетенции Департамента по недропользованию по Центрально-Сибирскому округу, образованной приказом Центрсибнедра от 22.04.2016 года № 329, отраженными в протоколе № 1-2023/АБН от 12.01.2023 года, приказываю:

1. Утвердить схему расположения земельного участка с условным кадастровым номером: 19:04:070402:367 ЗУ1, площадью: 188 кв. м., который подлежит образовать из земельного участка с кадастровым номером: 19:04:070402:367, площадью: 3088 +/-97. Местоположение установлено относительно ориентира, расположенного в границах участка. Ориентир Российская Федерация, Республика Хакасия, Алтайский район, Аршановский сельсовет, в 3 км юго-восток от с. Аршаново, согласно приложению № 1 к настоящему приказу;

2. Изъять у юридического лица: ООО «Разрез Аршановский» земельный участок, схема расположения которого утверждена пунктом 1 настоящего приказа, для государственных нужд Российской Федерации в связи с осуществлением недропользования в соответствии с лицензией на пользование недрами предоставленной

обществом с ограниченной ответственностью «Угольная компания «Разрез Майрыхский» АБН 15743 ТЭ (дата государственной регистрации от 18.06.2014 года);

3. Утвердить схему расположения земельного участка с условным кадастровым номером: 19:04:070402:109 ЗУ1, площадью: 50144 кв. м., который подлежит образованию из земельного участка с кадастровым номером: 19:04:070402:109, площадью: 1960701 +/- 12252. Местоположение установлено относительно ориентира, расположенного в границах участка. Ориентир Российская Федерация, Республика Хакасия, Алтайский район, АОЗТ «Аршановское», в 650 м южнее юго-западной окраины с. Аршаново, согласно приложению № 2 к настоящему приказу;

4. Изъять у юридического лица: ООО «РУТЭК» земельный участок, схема расположения которого утверждена пунктом 3 настоящего приказа, для государственных нужд Российской Федерации в связи с осуществлением недропользования в соответствии с лицензией на пользование недрами предоставленной обществом с ограниченной ответственностью «Угольная компания «Разрез Майрыхский» АБН 15743 ТЭ (дата государственной регистрации от 18.06.2014 года);

5. Утвердить схему расположения земельного участка с условным кадастровым номером: 19:04:070402:349 ЗУ1, площадью: 1580 кв. м., который подлежит образованию из земельного участка с кадастровым номером: 19:04:070402:349, площадью: 37610 +/- 1696.91. Местоположение установлено относительно ориентира, расположенного в границах участка. Ориентир Российская Федерация, Республика Хакасия, Алтайский район, в 1 км на восток от села Аршаново, согласно приложению № 3 к настоящему приказу;

6. Изъять у юридического лица: ООО «РУТЭК» земельный участок, схема расположения которого утверждена пунктом 5 настоящего приказа, для государственных нужд Российской Федерации в связи с осуществлением недропользования в соответствии с лицензией на пользование недрами предоставленной обществом с ограниченной ответственностью «Угольная компания «Разрез Майрыхский» АБН 15743 ТЭ (дата государственной регистрации от 18.06.2014 года);

7. Поручить ООО «Угольная компания «Разрез Майрыхский» (ИНН: 1901116203) -выступать заказчиком кадастровых работ в целях образования земельных участков подлежащих изъятию, схема расположения которых утверждена пунктом 1,3,5 настоящего приказа; выступать заказчиком работ по оценке изымаемых земельных участков и (или) расположенных на них объектов недвижимого имущества или оценке прекращаемых прав и размера убытков, причиняемых таким изъятием, а также по оценке недвижимого имущества, предоставляемого взамен изымаемого недвижимого имущества; осуществлять переговоры с правообладателем изымаемой недвижимости относительно условий ее изъятия; осуществить подготовку соглашения об изъятии земельных участков и (или) расположенных на них объектов недвижимого имущества в соответствии с требованиями установленными статьей 56.9 Земельного кодекса Российской Федерации и направить в Центрсибнедра для согласования и подписания; направить в установленном порядке подписанные со стороны Центрсибнедра соглашения об изъятии земельных участков и (или) расположенных на них объектов недвижимого имущества в адрес правообладателя земельных участков и (или) расположенных на них объектов недвижимого имущества для подписания; осуществлять иные необходимые в целях подготовки соглашения об изъятии земельных участков и (или) расположенных на них объектов недвижимого имущества действия, предусмотренные частью 1 статьи 56.7

Земельного кодекса Российской Федерации; определить размер возмещения за земельные участки и (или) расположенные на них объекты недвижимого имущества подлежащие изъятию в соответствии с настоящим приказом, с учетом особенностей установленных статьей 56.8 Земельного кодекса Российской Федерации.

8. Отделу правового и кадрового обеспечения Департамента по недропользованию по Центрально-Сибирскому округу (Е.В. Иваницкому) в порядке, установленном частью 10 статьи 56.6 Земельного кодекса Российской Федерации обеспечить:

- размещение настоящего приказа на официальном сайте Департамента по недропользованию по Центрально-Сибирскому округу в информационно-телекоммуникационной сети «Интернет», по адресу: <http://csfo.rosnedra.gov.ru/>;

- опубликование настоящего приказа в порядке, установленном для официального опубликования (обнародования) муниципальных правовых актов уставом поселения, городского округа (муниципального района в случае, если земельные участки, подлежащие изъятию, расположены на межселенной территории) по месту нахождения земельных участков подлежащих изъятию;

- направление копии настоящего приказа в адрес правообладателей земельных участков и (или) расположенных на них объектов недвижимого имущества указанного в пунктах 2,4,6 настоящего приказа в порядке, предусмотренном пунктом 3 части 10 статьи 56.6 Земельного кодекса Российской Федерации; направление копии настоящего приказа в орган, осуществляющий государственную регистрацию прав на недвижимое имущество и сделок с ним на территории Республики Хакасия;

- направление копии настоящего приказа в адрес ООО «Угольная компания «Разрез Майрыхский» (ИНН: 1901116203), с приложением документов и сведений, предусмотренных пунктом 5 части 10 статьи 56.6 Земельного кодекса Российской Федерации. 5.

9. Контроль за исполнением настоящего приказа возложить на заместителя начальника Департамента по недропользованию по Центрально-Сибирскому округу А.С. Юкляевских.

Начальник



Ю.А. Филиппов

Смирновская И.И.

**СХЕМА
РАСПОЛОЖЕНИЯ ЗЕМЕЛЬНОГО УЧАСТКА ИЛИ ЗЕМЕЛЬНЫХ УЧАСТКОВ НА
КАДАСТРОВом ПЛАНЕ ТЕРРИТОРИИ, ПОДГОТОВКА КОТОРОЙ ОСУЩЕСТВЛЯЕТСЯ
В ФОРМЕ ДОКУМЕНТА НА БУМАЖНОМ НОСИТЕЛЕ**

Утверждена

Смирновская И.И.

(наименование документа об утверждении, включая

Удобрение мерло

наименования органов государственной власти или

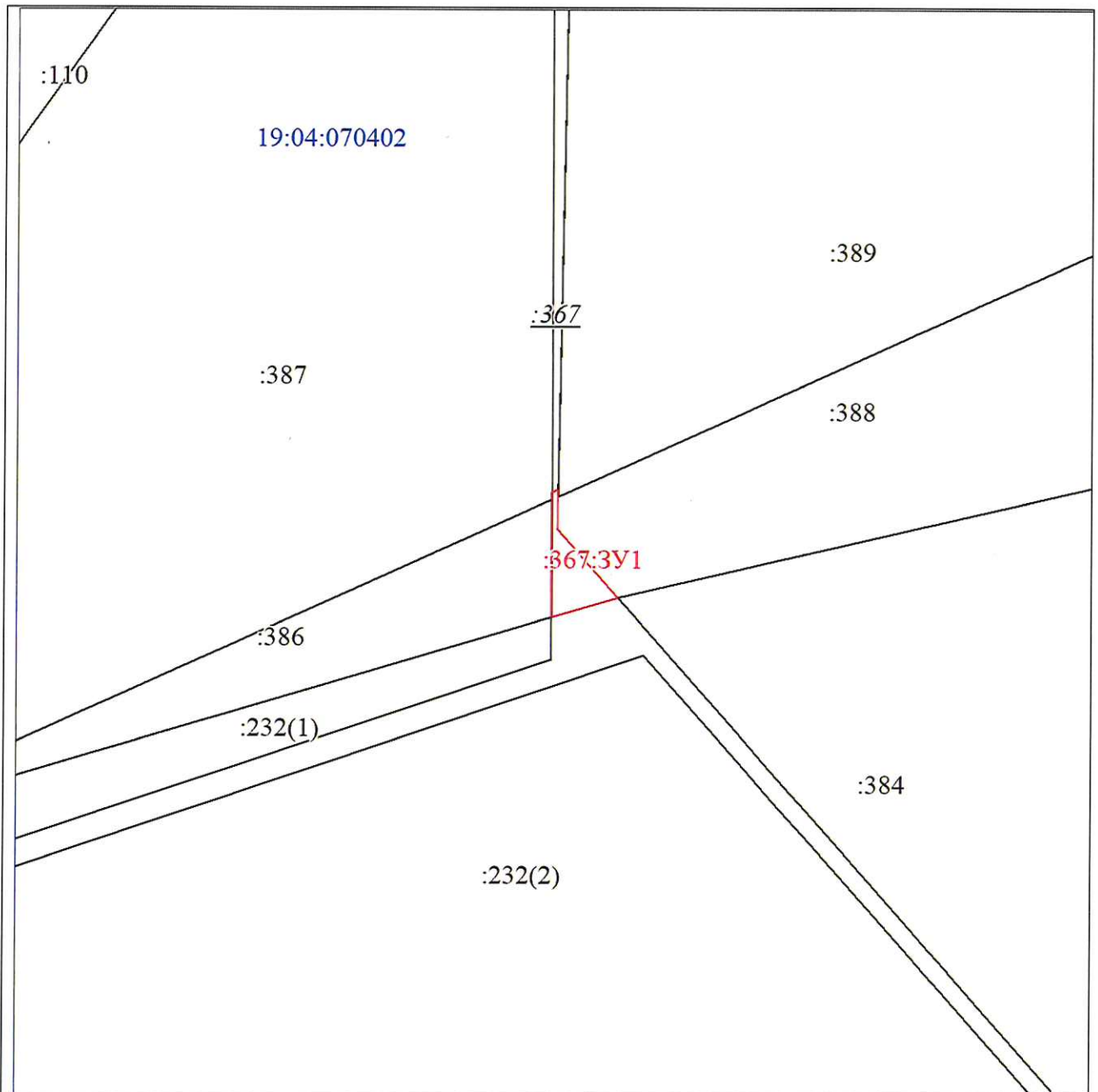
органов местного самоуправления, принявших решение об
утверждении схемы или подписавших соглашение о
перераспределении земельных участков)

от *27.01.2013*

№ *35*

**СХЕМА
расположения земельного участка или земельных участков на
кадастровом плане территории**

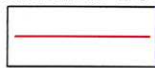
Условный номер земельного участка - (указывается в случае, если предусматривается образование двух и более земельных участков)		
Площадь земельного участка 188 м² (указывается проектная площадь образуемого земельного участка, вычисленная с использованием технологических и программных средств, в том числе размещенных на официальном сайте федерального органа исполнительной власти, уполномоченного Правительством Российской Федерации на осуществление государственного кадастрового учета, государственной регистрации прав, ведение Единого государственного реестра недвижимости и предоставление сведений, содержащихся в Едином государственном реестре недвижимости, в информационно-телекоммуникационной сети "Интернет" (далее - официальный сайт), с округлением до 1 квадратного метра. Указанное значение площади земельного участка может быть уточнено при проведении кадастровых работ не более чем на десять процентов)		
Обозначение характерных точек границ	Координаты, м (указываются в случае подготовки схемы расположения земельного участка с использованием технологических и программных средств, в том числе размещенных на официальном сайте. Значения координат, полученные с использованием указанных технологических и программных средств, указываются с округлением до 0,01 метра)	
	X	Y
1	2	3
1	379655.58	183826.28
2	379656.25	183827.79
3	379654.54	183827.76
4	379646.99	183827.63
5	379630.87	183842.09
6	379626.21	183826.25
7	379653.87	183826.28
1	379655.58	183826.28



МСК-19, зона 1

Масштаб 1:1500

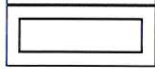
Условные обозначения:



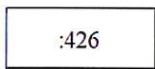
Часть границы, местоположение которой определено при выполнении кадастровых работ



Надписи вновь образованного земельного участка



Часть границы, сведения ЕГРН о которой позволяют однозначно определить ее положение на местности



Надписи кадастрового номера земельного участка



Обозначение кадастрового квартала

Справка

СХЕМА
РАСПОЛОЖЕНИЯ ЗЕМЕЛЬНОГО УЧАСТКА ИЛИ ЗЕМЕЛЬНЫХ УЧАСТКОВ НА
КАДАСТРОВОМ ПЛАНЕ ТЕРРИТОРИИ, ПОДГОТОВКА КОТОРОЙ ОСУЩЕСТВЛЯЕТСЯ
В ФОРМЕ ДОКУМЕНТА НА БУМАЖНОМ НОСИТЕЛЕ

Утверждена

Справка

(наименование документа об утверждении, включая

Центросибнефте

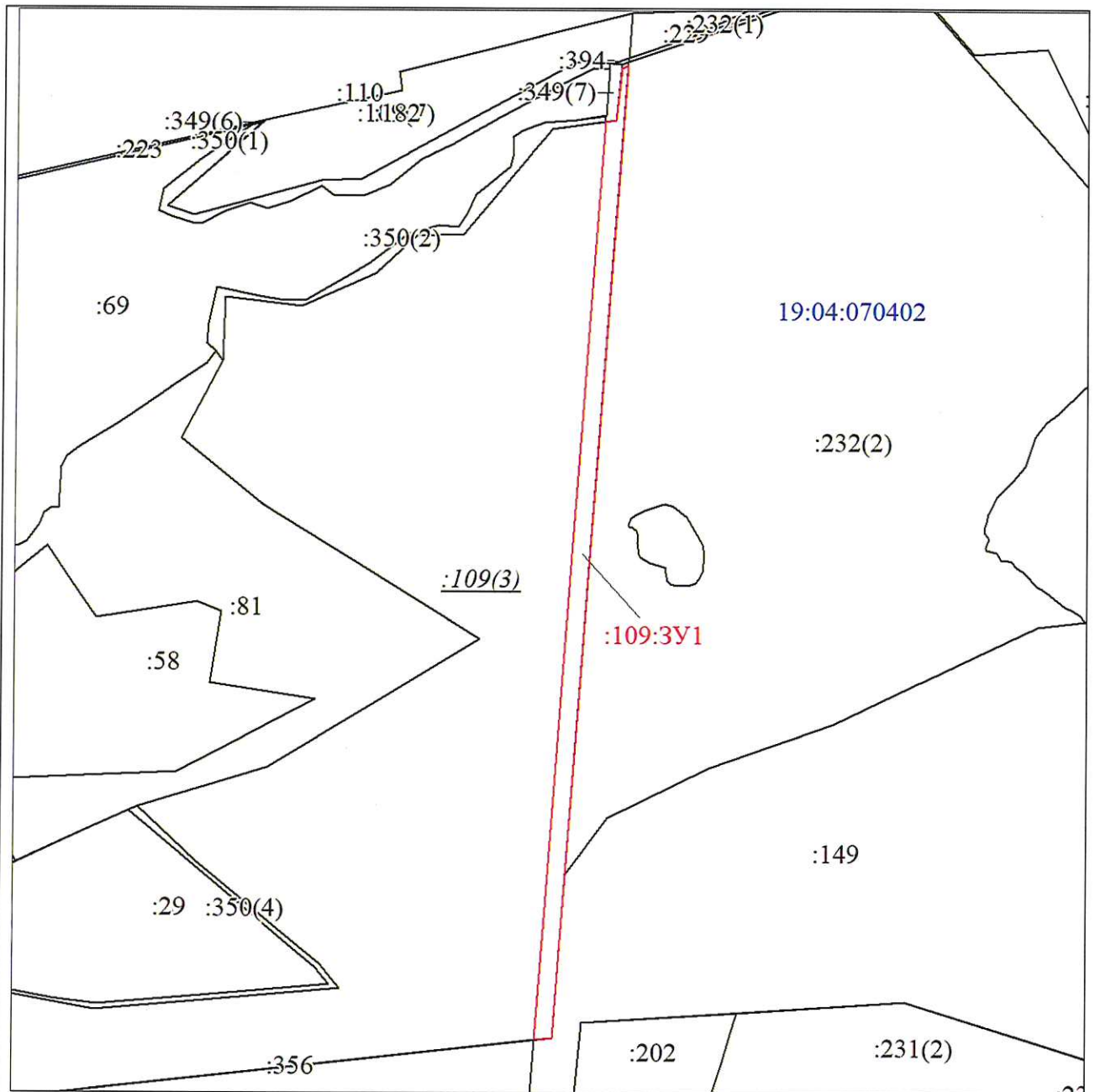
наименования органов государственной власти или

органов местного самоуправления, принявших решение об
утверждении схемы или подписавших соглашение о
перераспределении земельных участков)

от *27.01.2023* № *35*

СХЕМА
расположения земельного участка или земельных участков на
кадастровом плане территории

Условный номер земельного участка - (указывается в случае, если предусматривается образование двух и более земельных участков)		
Площадь земельного участка <u>50144 м²</u> (указывается проектная площадь образуемого земельного участка, вычисленная с использованием технологических и программных средств, в том числе размещенных на официальном сайте федерального органа исполнительной власти, уполномоченного Правительством Российской Федерации на осуществление государственного кадастрового учета, государственной регистрации прав, ведение Единого государственного реестра недвижимости и предоставление сведений, содержащихся в Едином государственном реестре недвижимости, в информационно-телекоммуникационной сети "Интернет" (далее - официальный сайт), с округлением до 1 квадратного метра. Указанное значение площади земельного участка может быть уточнено при проведении кадастровых работ не более чем на десять процентов)		
Обозначение характерных точек границ	Координаты, м (указываются в случае подготовки схемы расположения земельного участка с использованием технологических и программных средств, в том числе размещенных на официальном сайте. Значения координат, полученные с использованием указанных технологических и программных средств, указываются с округлением до 0,01 метра)	
	X	Y
1	2	3
1	379356.17	183337.19
2	379358.63	183354.71
3	379448.45	183364.35
4	379453.64	183375.91
5	378057.85	183272.56
6	377775.40	183251.65
7	377771.98	183221.07
1	379356.17	183337.19



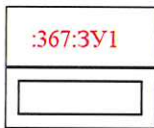
МСК-19, зона 1

Масштаб 1:11000

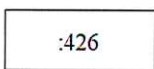
Условные обозначения:



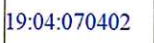
Часть границы, местоположение которой определено при выполнении кадастровых работ



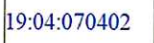
Надписи вновь образованного земельного участка



Часть границы, сведения ЕГРН о которой позволяют однозначно определить ее положение на местности



Надписи кадастрового номера земельного участка



Обозначение кадастрового квартала

**СХЕМА
РАСПОЛОЖЕНИЯ ЗЕМЕЛЬНОГО УЧАСТКА ИЛИ ЗЕМЕЛЬНЫХ УЧАСТКОВ НА
КАДАСТРОВОМ ПЛАНЕ ТЕРРИТОРИИ, ПОДГОТОВКА КОТОРОЙ ОСУЩЕСТВЛЯЕТСЯ
В ФОРМЕ ДОКУМЕНТА НА БУМАЖНОМ НОСИТЕЛЕ**

Утверждена

Приказом

(наименование документа об утверждении, включая

Управления мэрии

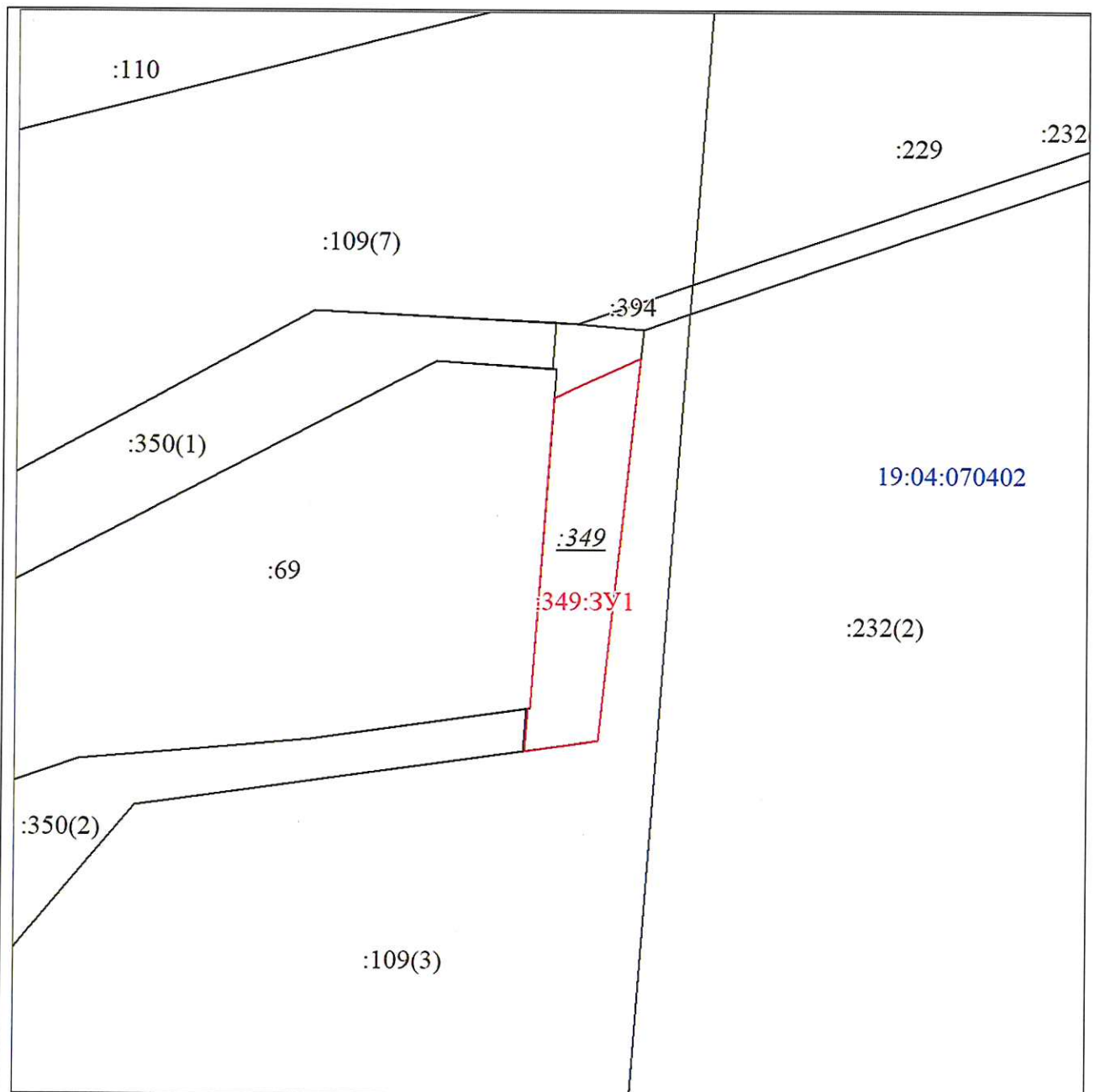
наименования органов государственной власти или

органов местного самоуправления, принявших решение об
утверждении схемы или подписавших соглашение о
перераспределении земельных участков)

от *27.01.2023* № *35*

**СХЕМА
расположения земельного участка или земельных участков на
кадастровом плане территории**

Условный номер земельного участка - (указывается в случае, если предусматривается образование двух и более земельных участков)		
Площадь земельного участка <u>1580 м²</u> (указывается проектная площадь образуемого земельного участка, вычисленная с использованием технологических и программных средств, в том числе размещенных на официальном сайте федерального органа исполнительной власти, уполномоченного Правительством Российской Федерации на осуществление государственного кадастрового учета, государственной регистрации прав, ведение Единого государственного реестра недвижимости и предоставление сведений, содержащихся в Едином государственном реестре недвижимости, в информационно-телекоммуникационной сети "Интернет" (далее - официальный сайт), с округлением до 1 квадратного метра. Указанное значение площади земельного участка может быть уточнено при проведении кадастровых работ не более чем на десять процентов)		
Обозначение характерных точек границ	Координаты, м (указываются в случае подготовки схемы расположения земельного участка с использованием технологических и программных средств, в том числе размещенных на официальном сайте. Значения координат, полученные с использованием указанных технологических и программных средств, указываются с округлением до 0,01 метра)	
	X	Y
1	2	3
1	379356.17	183337.19
2	379366.15	183337.93
3	379366.22	183338.45
4	379439.26	183343.84
5	379448.45	183364.35
6	379358.63	183354.71
1	379356.17	183337.19



Масштаб 1:1500

МСК-19, зона 1

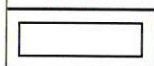
Условные обозначения:



Часть границы, местоположение которой определено при выполнении кадастровых работ



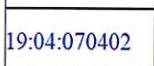
Надписи вновь образованного земельного участка



Часть границы, сведения ЕГРН о которой позволяют однозначно определить ее положение на местности



Надписи кадастрового номера земельного участка



Обозначение кадастрового квартала